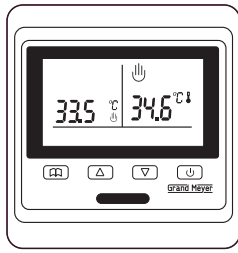


Programeerbare thermostaat HW500 (HW500i, HW800)



INSTALLATIEHANDLEIDING



Scan om de handleiding in andere talen te vinden.

Programeerbare thermostaat met antivriesfunctie wordt aanbevolen voor de regeling van elektrische verwarmingsapparaten, inclusief vloerverwarmingskabelsystemen in woonruimten.

TECHNISCHE GEGEVENS

Voedingsspanning	230V AC ±10% 50 Hz
Vermogensverbruik	2W
Uitgangsrelais SPST	16A
Omgevingstemperatuur	-5°/+50°C tijdens werking
In-/uitschakelverschil	0.5°/10°
Behuizing	IP 20
Materiaal	Niet-brandbaar PC

FUNCTIES



Handmatige modus:

In deze modus kunt u de temperatuur handmatig instellen en handhaven.



Programmeermodus:

In deze modus kunt u een instelbaar programma gebruiken om de temperatuur automatisch te handhaven.



Wakker worden



Vertrek (ochtend)



Terugkeer (ochtend)



Vertrek (middag)



Terugkeer (middag)



Slapen



Verwarming aan



Toetsvergrendeling



Vorstbeveiliging

THERMOSTAATINSTELLING

A. Om de klok in te stellen drukt u op « » en « » en houdt u 5 seconden vast totdat het cijfer knippert. Gebruik « » of « » om de klok in te stellen. Stel de dag van de week in (1 - maandag, 2 - dinsdag, enz.). Druk op « » om de invoer te bevestigen.

B. Selecteer welke thermostaatmodus u wilt gebruiken. Druk op « » om over te schakelen naar de handmatige modus (« » verschijnt in het display) of naar de programmeermodus (symbool « » verschijnt in het display).

C. Handmatige modus gebruiken

Als het symbool « » in het display wordt weergegeven, stelt u de gewenste temperatuur in met « » of « ». De gewenste temperatuur en tijd worden links op het display weergegeven, de daadwerkelijke temperatuur wordt rechts op het display weergegeven.

D. De programmeermodus gebruiken.

Houd « » 5 seconden ingedrukt om de programmeermodus in te stellen. Het display toont gebeurtenissen volgens de onderstaande tabel. De eerste vijf dagen van de week hebben 6 gebeurtenissen. De weekenden hebben twee gebeurtenissen (Wakker worden en Slapen). U kunt voor elke gebeurtenis de bedrijfstijd en gewenste temperatuur instellen. Gebruik « » of « » om de tijd en/of temperatuur in te stellen. Gebruik de toets « » om naar de volgende gebeurtenis te gaan. De gewenste temperatuur en tijd worden links op het display weergegeven, de daadwerkelijke temperatuur rechts op het display.

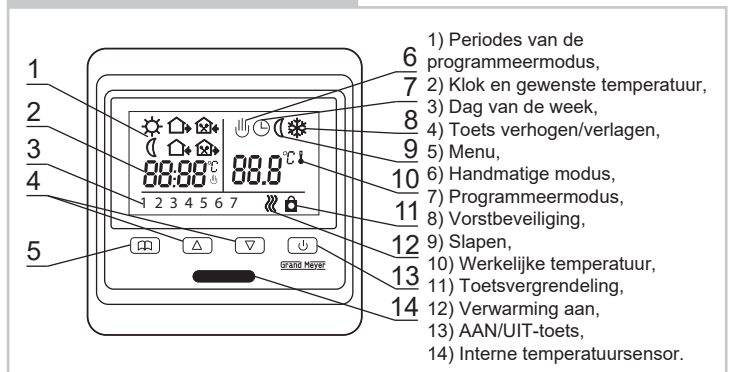
* Aangeraden temperatuur voor vloerverwarming is 25–27°C.

INSTELLEN

Houd « » 5 seconden ingedrukt om met programmeren te beginnen. Gebruik « » of « » om de tijd en/of temperatuur in te stellen.



Toetsen	Dag van de week	Gebeurtenis (symbool)	Tijd	▲ ▼	Tempe- ratuur	▲ ▼
 	Dag 1 ... 5	1	06:00	Tijd instellen	20°C	Temperatuur instellen
		2	08:00		15°C	
		3	11:30		15°C	
		4	12:30		15°C	
		5	17:00		22°C	
		6	22:00		15°C	
	6, 7	1	08:00		22°C	
		2	23:00		15°C	

KNOPPEN EN SYMBOLEN



GEAVANCEERDE INSTELLING

(gekwalificeerd persoon aanbevolen):

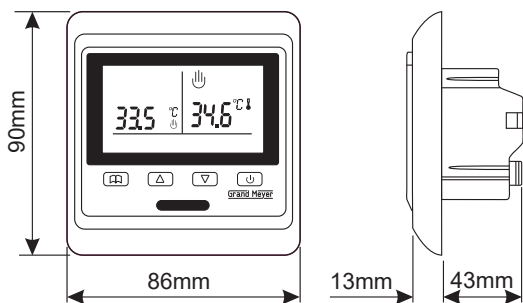
Druk tegelijkertijd op «  » en «  » om het geavanceerde instelmenu te openen.

Symbol	Instellingen	Gebruik « ▲ » of « ▼ »
<i>TRDJ</i>	Temperatuurkalibratie	Temperatuurbereik instellen
<i>2SEN</i>	Actieve temperatuursensor	<i>in</i> : alleen interne ingebouwde sensor <i>ou</i> : alleen externe sensor <i>RL</i> : beide sensoren
<i>3L.F</i>	Bovengrens externe sensor	Van +5°C tot +60°C
<i>4d.F</i>	Temperatuurhysterese	Van 0,5° tot 10°
<i>5LFF</i>	Vorstbeveiliging	<i>ON</i> : AAN <i>OF</i> : UIT
<i>6PRG</i>	Wekelijks programma	5 werkdagen/2 weekenddagen 6 werkdagen/1 weekenddag 7 werkdagen
<i>7rLE</i>	Relaiscontacten	00: NO 01: NC 03: NC
<i>8dLY</i>	Niet gebruikt op dit model	
<i>9H.F</i>	Bovenlimiet temperatuur	Van +35°C tot +95°C
<i>RFRC</i>	Fabrieksinstellingen herstellen	Druk 5 seconden op « ▲ » totdat --- verschijnt

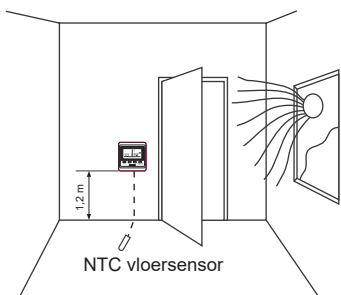
SLEUTELVERGREDELINGSFUNCTIE

Druk op beide toetsen (« ▲ » « ▼ ») gedurende 5 seconden om SLEUTELVERGREDELING te activeren of te deactiveren («  » vergrendelingsfunctie ingeschakeld).

AFMETINGEN



PLAATSING VAN DE THERMOSTAAT



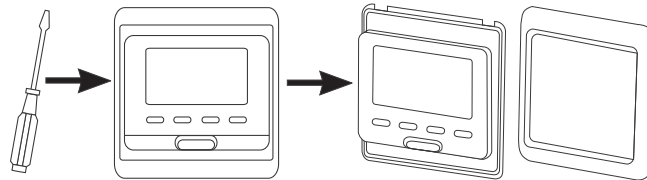
De thermostaat moet aan de muur worden geïnstalleerd met vrije luchtcirculatie. Daarnaast moet hij zo worden geplaatst dat er geen andere invloed is van een warmtebron (bijv. de zon), deuren of ramen of de invloed van de omgevingstemperatuur.

RECYCLING VAN VEROUDERDE APPARATEN

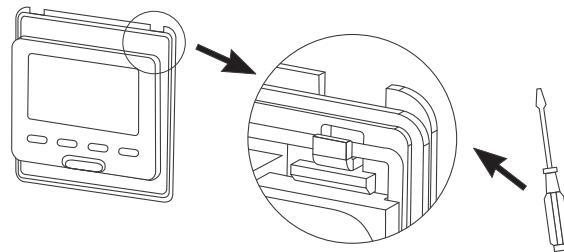


Apparaten met dit label mogen niet samen met het gewone afval worden weggegooid. Ze moeten apart worden ingezameld en afgevoerd volgens de plaatselijke voorschriften.

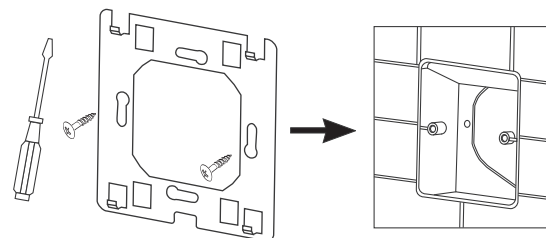
INSTALLATIE



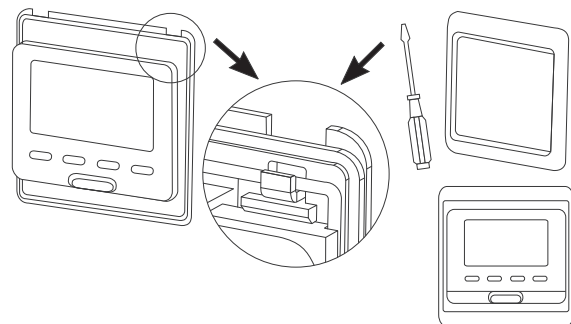
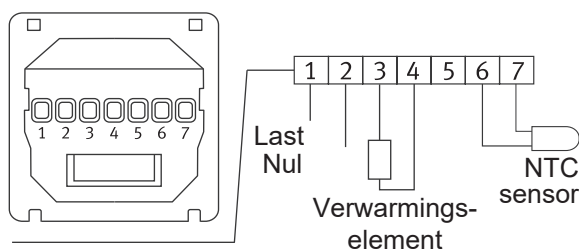
Verwijder het buitenframe van de thermostaat met een schroevendraaier.



Gebruik een schroevendraaier om de metalen plaat van de thermostaat los te maken.



Gebruik een schroevendraaier om de metalen plaat in de inbouwdoos te bevestigen.



Bevestig de thermostaat aan de metalen plaat door deze vast te zetten met een metalen clip en een buitenframe.

WAARSCHUWING – Belangrijke veiligheidsinstructies: Schakel de stroomtoevoer uit voordat u installatie- of onderhoudswerkzaamheden aan dit apparaat en bijbehorende componenten uitvoert. Dit apparaat en bijbehorende componenten mogen alleen worden geïnstalleerd door een bevoegd persoon (d.w.z. een gekwalificeerd elektricien). De elektrische installatie moet voldoen aan de toepasselijke wettelijke voorschriften.