



Skenējiet, lai atrastu rokasgrāmatu citās valodās.

Nuskaitykite, kad rastumėte vadovą kitomis kalbomis.

Skannige, et leida juhend teistes keeltes.

Latviešu IESTATĪŠANAS INSTRUKCIJA

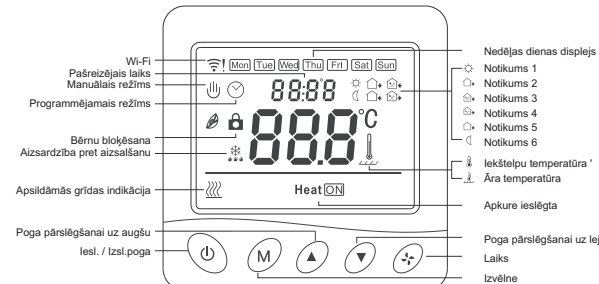
Programmējams termostats Grand Meyer W350/W390 ar tālvadības funkciju caur Wi-Fi tīklu grīdas apsildei.

- Mūsdienīgs dizains izliektu buru formā.
- Liels LCD displejs ar paplašinātu indikāciju.
- Manuālas vadības un programmatūras uzstādīšanas iespēja līdz sešiem režīmiem (notikumiem) katrai nedēļas dienai.

TEHNISKIE DATI

- Barošanas spriegums ~230V AC(±10%), 50-60 Hz
- Izejas relejs SPST 16 A/3,6 kW
- Enerģijas patēriņš 1W maks. (Wi-Fi 3W maks.)
- Apkārtējās vides temperatūra no -5°C līdz + 50°C
- Temperatūras iestatīšanas diapazons 5 - 95°C (noklusējuma 5 - 35°C)
- Histerēze (konfigurējama)..... no 0,5°C līdz 10°C
- Aizsardzības līmenis..... IP20
- Korpusa materiāls Neuzliesmojošs polikarbonāts

POGAS UN SIMBOLI



FUNKCIJAS

- ☞ **Manuālais režīms**
Termostats ieslēgs vai izslēgs grīdas apsildi, lai uzturētu iestatīto temperatūru neatkarīgi no pašlaik darbojošas programmas.
- ☑ **Programmējamais režīms**
Termostats ieslēgs vai izslēgs grīdas apsildi atkarībā no iestatītā laika un temperatūras saskaņā ar programmu, kurā katrai nedēļas dienai var iestatīt līdz 6 apkures pasākumiem. Šī programma tiks atkārtota katru nedēļu.
- ☞☑ **Pagaidu manuālais (programmas) režīms**
Termostats īslaicīgi darbojas saskaņā ar manuāli iestatīto temperatūru un nākamā notikuma laikā pārslēdzas atpakaļ uz programmas režīmu.

REGULATORA IESTATĪŠANA

- Nospiediet izvēlnes pogu «M», lai izvēlētos manuālo vai programmējamo režīmu. Turiet nospiestu izvēlnes pogu «M» 3 sekundes, lai redīgētu nedēļas programmu.
- Nospiediet pogu «⏸» lai ieslēgtu/izslēgtu termostatu.
- Turiet nospiestu pogu «⏸» 3 sekundes, lai redīgētu laiku un datumu.
- Turiet pogu «▲» vai «▼» lai mainītu iestatīto temperatūru par 0,50°C.
- Turiet 3 sekundes pogas «▲» un «▼» lai aktivizētu opciju «Bērnu bloķēšana». Ikona «🔒» norāda, ka ir ieslēgta bloķēšana bērniem.

PROGRAMMĒŠANAS REŽĪMA IESTATĪŠANA

Turiet nospiestu izvēlnes pogu «M» 3 sekundes, lai iestatītu nedēļas programmu (1. tabula).

Notikums	Simbols	Laiks		Temperatūra	
		Rūpnīcas iestatījums	↑↓	Rūpnīcas iestatījums	↑↓
Darbdienas	1	☀	06:00	20°C (68°F)	Nospiediet «▲» vai «▼»
	2	🏠➔	08:00	15°C (59°F)	
	3	🏠+	11:30	15°C (59°F)	
	4	🏠➔	12:30	15°C (59°F)	
	5	🏠+	17:00	22°C (72°F)	
	6	☾	22:00	15°C (59°F)	
Brīvdienas	1	☀	06:00	20°C (68°F)	Nospiediet «▲» vai «▼»
	2	☾	20:00	20°C (68°F)	

PAPILDU IESTATĪJUMI (ieteicams kvalificēts elektriķis)

Izslēgtā režīmā 3 sekundes turiet nospiestu "M", lai pārietu uz papildu iestatījumu režīmu, pēc tam vēlreiz nospiediet "M", lai pārslēgtos uz nākamo režīmu. Nospiediet «⏸» lai saglabātu un izietu no papildu iestatījumu režīma.

2. tabula

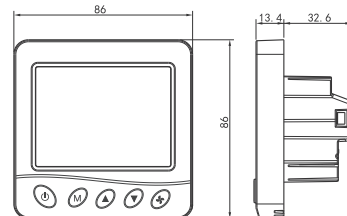
Kods	Funkcija	Uzstādīšana (noklikšķiniet uz "▲" vai "▼")
0ADR	Nav lietots	
1ADJ	Temperatūras kalibrēšana	Iestatiet vēlamu vērtību
2SEN	Aktīvā temperatūras sensora iestatīšana	IN : tikai gaisa sensors OUT: tikai grīdas sensors ALL: abi sensori (rūpnīcas iestatījums: OUT)
3LIT	Iestatījums maks. grīdas temperatūras vērtības	No +5°C līdz +60°C (rūpnīcas iestatījums: +35°C)
4DIF	Temperatūras histerēzes iestatīšana	No 0,5°C līdz 10°C (rūpnīcas iestatījums: 1°C)
5LTP	Pretaižsaišanas funkcija	ON: ieslēgta
6PrG	Nedēļas programmas izvēle	OFF: izslēgta 12345: 5 darba dienas / 2 brīvdienas 123456: 6 darba dienas / 1 brīvdiena 1234567: 7 darba dienas
8DLY	Nav lietots	
9HIT	Iestatījums maks. temperatūras vērtības	No +5°C līdz +95°C (rūpnīcas iestatījums: +50°C)
AFAC	Atiestatiet visus iestatījumus uz rūpnīcas noklusējuma iestatījumiem	Turiet nospiestu pogu "augšupvērstā bultiņa" 5 sekundes un visi parametri tiks atiestatīti uz rūpnīcas iestatījumiem

TEMPERATŪRAS SENSORA KĻŪDA

Lūdzu, izvēlieties pareizo temperatūras sensora darbības veidu. Kad displejā parādās kļūda E0 / E1, regulators tiks izslēgts, līdz kļūda tiks novērsta.

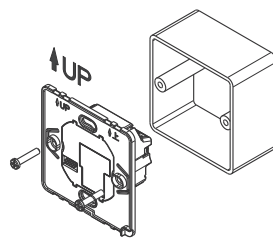
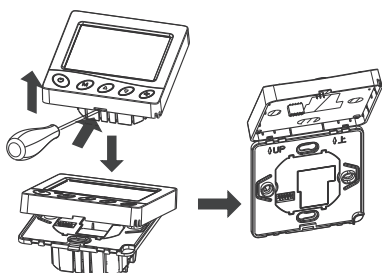
E0: Sensora īssavienojums / gaisa sensors ir atvienots.
E1: Sensora īssavienojums / grīdas sensors ir atspējots.

IZMĒRS (MM)

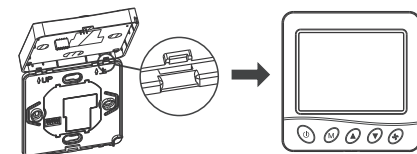


UZSTĀDĪŠANA

1. Izmantojot skrūvgriezi, noņemiet termostata priekšējo vāku.

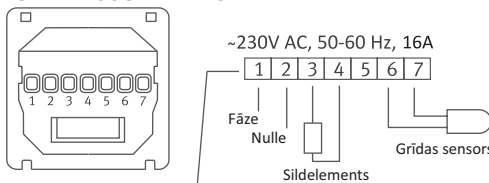


2. Pievienojiet vadus regulatora kontaktu spaiļēm saskaņā ar elektroinstalācijas shēmu. Ieteicamais sloksnes garums 7-9 mm.
3. Izmantojiet skrūvgriezi un skrūves, lai piestiprinātu termostata aizmugurējo (metāla) daļu pie aizmugurējās kastes.



4. Nostipriniet priekšējo vāku caur sprūdsavienojumu.

SAVIENOJUMA DIAGRAMMA



SAVIENOJUMS AR WI-FI TĪKLU

Lai iestatītu Wi-Fi režīmu, izslēdziet termostatu un nospiediet un 3 sekundes turiet pogu «⏸».



Attālinātai piekļuvei termostatom, izmantojot Wi-Fi, lejupielādējiet mūsu termostatom pielāgotu mobilo lietojumprogrammu. Lietotne ir pieejama Google Play priekš Android un App Store priekš iOS ierīcēm.

DROŠĪBAS PASĀKUMI

1. Termostats jāpieslēdz kvalificētām elektriķim.
2. Visi darbi pie termostata uzstādīšanas un pievienošanas jāveic bez strāvas padeves pieslēguma.
3. Termostata uzstādīšanai izmantojiet tikai plastmasas aizmugurējo kārbu.
4. Tirot termostatu, strāvas padeve ir jāatvieno, kad Noslauciet putekļus un netīrumus ar mīkstu drāniņu vai papīra dvieļi. Neizmantojiet nekādus tīrīšanas līdzekļus vai spēcīgus ķīmiskus šķīdinātājus.

GARANTIJAS PIENĀKUMI

Garantijas laiks ir 24 mēneši no pārdošanas datuma.

Garantijas laikā pircējam ir tiesības precī salabot vai nomainīt, ja tiek atklāti kādi defekti, kas radušies ražotāja vainas dēļ un ievērojot uzstādīšanas un ekspluatācijas instrukcijas. Garantijas saistības neattiecas uz termostatiem, kuriem ir mehāniski bojājumi, kā arī, ja defekts radies šīs ierīces nepareizas uzstādīšanas, pieslēgšanas un ekspluatācijas rezultātā.

NOVECOJUŠO IERĪČU PĀRSTRĀDE

Ierīces ar šo etiķeti nedrīkst izvest kopā ar vispārējiem atkritumiem. Tie ir jāsavāc atsevišķi un jāzinīcina saskaņā ar vietējiem noteikumiem.

Lietuvių

MONTAVIMO INSTRUKCIJA

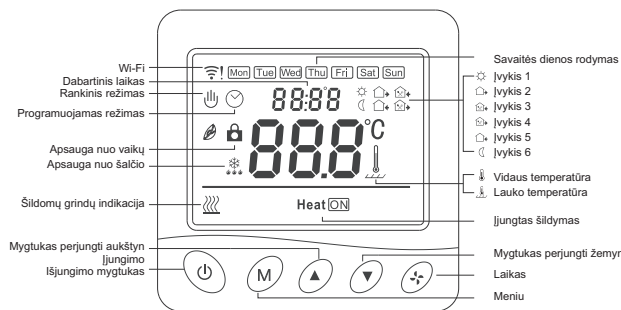
Programuojamas termostats grīdu šildymui Grand Meyer W350/W390 su nuotolinio valdymo funkcija per Wi-Fi tinklą.

- Modernus dizains lenktų burių pavidalu.
- Didelis LCD ekranas su išplėstine indikacija.
- Galimybė rankiniu būdu valdyti ir įdiegti programinę įrangą iki šešių režimų (įvykių) kiekvienai savaitės dienai.

TECHNINIAI DUOMENYS

- Maitinimo įtampa~230V AC(±10%), 50-60 Hz
- Išėjimo relė SPST16 A/3,6 kW
- Enerģijos suvartojimas1W maks. (Wi-Fi 3W maks.)
- Aplinkos temperatūra nuo -50°C līdz + 50°C
- Temperatūros nustatymo diapazonas 5 - 95°C (numatytas 5 - 35°C)
- Histerėzė (konfigūruojama).....nuo 0,5°C iki 10°C
- Apsaugos lygisIP20
- Korpuso medžiagaNedegus polikarbonatas

MYGTUKAI IR SIMBOLIAI



FUNKCIJOS

- ☞ **Rankinis režimas**
Termostatas įjungs arba išjungs grīdų šildymą, kad išlaikytų nustatytą temperatūrą, nepaisant šiuo metu vykdomos programos.
- ☑ **Programuojamas režimas**
Termostatas įjungs arba išjungs grīdų šildymą priklausomai nuo nustatyto laiko ir temperatūros pagal programą, kurioje kiekvienai savaitės dienai galima nustatyti iki 6 šildymo įvykių. Ši programa bus kartojama kiekvieną savaitę.
- ☞☑ **Laikinas rankinis (programinis) režimas**
Termostatas laikinai veikia pagal rankiniu būdu nustatytą temperatūrą ir kito įvykio metu persijungia į ankstesnį programos režimą.

REGULATORIUS NUSTATYMAS

- Paspauskite meniu mygtuką «M», kad pasirinktumėte rankinį arba programuojamą režimą. Norėdami redaguoti savaitės programą, 3 sekundes palaikykite nuspaužę meniu mygtuką «M».
- Paspauskite mygtuką «☺» kad įjungtumėte/išjungtumėte termostatą.
- Laikykite paspaustą mygtuką «⏸» 3 sekundes, jei norite redaguoti laiką ir datą.
- Spauskite mygtuką «▲» arba «▼» norint pakeisti nustatytą temperatūrą bent 0,50°C.
- Laikykite paspaustą 3 sekundes mygtuką «▲» ir «▼» norint suaktyvinti opciją «BApisauga nuo vaikų». Ikona «🔒» rodo, kad yra įjungta apsauga nuo vaikų.

PROGRAMAVIMO REŽIMO NUSTATYMAS

Laikykite nuspaužę meniu mygtuką «M» 3 sekundes, kad nustatytumėte savaitės programą (1 lentelė).

Įvykis	Simbolis	Laikas		Temperatūra	
		Gamyklos nustatymas	↑↓	Gamyklos nustatymas	↑↓
Darbo dienas	1	☀	06:00	20°C (68°F)	Pauspaskite «▲» arba «▼»
	2	🏠➔	08:00	15°C (59°F)	
	3	🏠+	11:30	15°C (59°F)	
	4	🏠➔	12:30	15°C (59°F)	
	5	🏠+	17:00	22°C (72°F)	
	6	☾	22:00	15°C (59°F)	
Laisva dieniai	1	☀	06:00	20°C (68°F)	Pauspaskite «▲» arba «▼»
	2	☾	20:00	20°C (68°F)	

PAPILDOMI NUSTATYMAI (rekomenduojamas kvalifikuotas elektriķas)

Išjungtame režime 3 sekundes laikykite paspaustą „M“, kad įeitumėte į papildomų nustatymų režimą, tada dar kartą paspauskite „M“, kad perjungtumėte į kitą režimą. Norėdami išsaugoti ir išieiti iš papildomų nustatymų režimo, paspauskite «⏸».

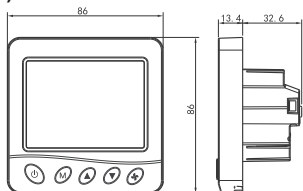
Kodas	Funkcija	Nustatymas (spustelėkite "▲" arba "▼")
0ADR	Nenaudojamas	
1ADJ	Temperatūros kalibravimas	Nustatykite norimą vertę
2SEN	Aktyvaus temperatūros jutiklio nustatymas	IN: tik oro jutiklis OUT: tik grindų jutiklis ALL: abu jutikliai (gamyklinis nustatymas: OUT)
3LIT	Maks. grindų temperatūros vertės nustatymas	Nuo +5°C iki +60°C (gamyklinis nustatymas: +35°C)
4DIF	Temperatūros histerezės nustatymas	Nuo 0.5°C iki 10°C (gamyklinis nustatymas: 1°C)
5LTP	Apsaugos nuo užšalimo funkcija	ON: įjungta OFF: išjungta
6PrG	Savaitės programos pasirinkimas	12345: 5 darbo dienos / 2 poilsio dienos 123456: 6 darbo dienos / 1 poilsio diena 1234567: 7 darbo dienos
8DLY	Nenaudojamas	
9HIT	Maks. temperatūros vertės nustatymas	Nuo +5°C iki +95°C (gamyklinis nustatymas: +50°C)
AFAC	Atstatyti visus nustatymus į gamyklinius	Laikykite paspaudę "aukštyn rodyklę" 5 sekundes ir visi parametrai bus atstatyti į gamyklinius

TEMPERATŪROS JUTIKLIO KLaida

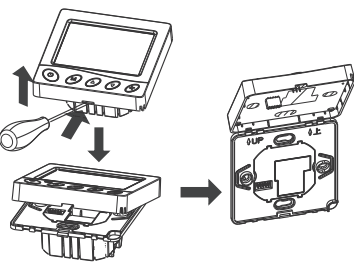
Pasirinkite tinkamą temperatūros jutiklio veikimo režimą. Kai ekrane pasirodo E0 / E1 klaida, valdiklis išsijungia, kol klaida bus ištaisyta.

E0: jutiklio trumpasis jungimas / oro jutiklis atjungtas.
E1: jutiklio trumpasis jungimas / grindų jutiklis išjungtas.

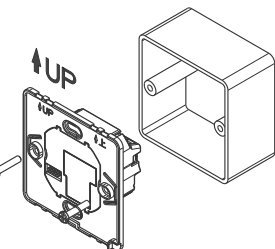
MATMUO (MM)



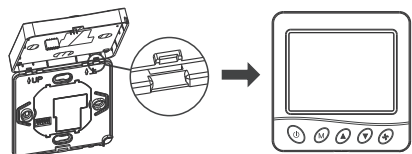
MONTAVIMAS



1. Atsuktuvu nuimkite priekinį termostato dangtelį.

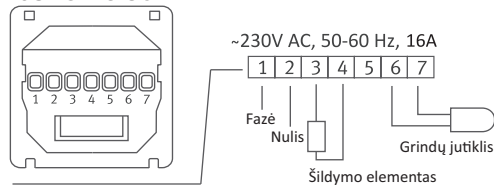


2. Prijunkite laidus prie regulatoriaus kontaktinių gnybtų pagal elektros instaliavimo schemą. Rekomenduojamas juostelės ilgis 7-9 mm.
3. Atsuktuvu ir varžtais pritvirtinkite galinę (metalinę) termostato dalį prie galinės dėžutės.




4. Pritvirtinkite priekinį dangtelį per skląščio jungtį.

PRIJUNGIMO SCHEMA



ÜHENDAMINE WI-FI-VÖRGUGA

Norėdami nustatyti Wi-Fi režimą, išjunkite termostatą, paspauskite ir 3 sekundes palaikykite mygtuką «».



Norėdami nuotoliniu būdu pasiekti termostatą per Wi-Fi, atsisiųskite mūsų termostatui skirtą mobiliąją programą.
Programa pasiekama „Google Play“, skirta „Android“, ir „App Store“, skirta „iOS“ įrenginiams.

SAUGOS PRIEMONĖS

1. Termostatą turi prijungti kvalifikuotas elektrikas.
2. Visi termostato montavimo ir prijungimo darbai turi būti atliekami neprijungus maitinimo šaltinio.
3. Termostatui montuoti naudokite tik plastikinę galinę dėžę.
4. Valant termostatą, maitinimas turi būti atjungtas, tada nuvalykite dulkes ir nešvarumus minkštu skudurėliu arba popieriniu rankšluosčiu. Nenaudokite jokių valymo priemonių ar stiprių cheminių tirpiklių.

GARANTIJOS ĮSIPAREIGOJIMAI

Garantinis laikotarpis yra 24 mėnesiai nuo pardavimo datos. Garantiniu laikotarpiu pirkėjas turi teisę pataisyti arba pakeisti prekę, jei nustatomi defektai, iškilę dėl gamintojo kaltės ir laikantis montavimo bei eksploatavimo instrukcijų. Garantiniai įsipareigojimai netaikomi termostatams, kurie turi mechaninių pažeidimų, taip pat jei gedimas atsirado dėl netinkamo šio įrenginio montavimo, prijungimo ir naudojimo.

PASENUSIŲ PRIETAISŲ PERDIRBIMAS



Prietaisų su šia etikele negalima išmesti su bendromis atliekomis. Juos reikia surinkti atskirai ir išmesti laikantis vietinių taisyklių

Läti keeles

PAIGALDAMISJUHEND

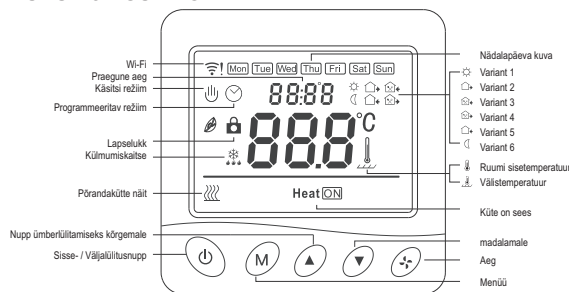
Programmeeritav pörandaküttetermostaat Grand Meyer W350/W390 kaugjuhtimisfunktsiooniga Wi-Fi võrgu kaudu.

- Kumerate purjede kujuline moodne disain.
- Suur LCD-ekraan.
- Käitsi juhtimise ja kuni kuue režiimi (variandi) programmi seadistamise võimalus igaks nädalapäevaks.

TEHNILISED

- Toitepinge ~230V AC(±10%), 50–60 Hz
- Väljundreele SPST 16 A/3,6 kW
- Energiakulu 1 W max (WiFi max 3 W)
- Ümbritseva õhu temperatuur -5° C kuni + 50 °C
- Temperatuuri seadistusvahemik 5 - 95 °C (vaikimisi 5–35 °C)
- Hüsteres (konfigureeritav)..... 0,5 °C kuni 10 °C
- Kaitsetase IP20
- Korpuse materjal Mittesüttiv polükarbonaat

NUPUD JA SÜMBOLID



FUNKTSIOONID



Käitsi režiim

Termostaat lülitab pörandakütte sisse või välja, et säilitada seadistatud temperatuur sõltumata hetkel töötavast programmist.

Programmeerimisrežiim


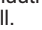

Termostaat lülitab pörandakütte sisse või välja sõltuvalt seadistatud ajast ja temperatuurist vastavalt programmile, milles saab igale nädalapäevale seadistada kuni 6 küttevarianti. Seda programmi korratakse igal nädalal.



Ajutine käsitsi (programmi) režiim


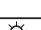



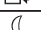


Termostaat töötab ajutiselt vastavalt käsitsi seatud temperatuurile ja lülitub järgmise eelnevalt programmeeritud variandi (režiimi) saabumise ajal tagasi programmeerimisrežiimi.

REGULAATORI SEADISTUS

- Vajutage käsitsi režiimi või programmeerimisrežiimi valimiseks menüünuppu «M». Nädalaprogrammi muutmiseks hoidke menüünuppu «M» 3 sekundit all.
- Vajutage nuppu «» termostaadi sisse/välja lülitamiseks.
- Kellaaja ja kuupäeva muutmiseks vajutage ja hoidke nuppu «» 3 sekundit all.
- Seadistatud temperatuuri muutmiseks 0,50 °C võrra hoidke all nuppu «▲» või «▼».
- Hoidke nuppe «▲» ja «▼» 3 sekundit all, et aktiveerida valik «Lapselukkk». Ikoon «» näitab, et lapselukkk on sisse lülitatud.

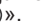
PROGRAMMEERIMISREŽIIMI SEADISTAMINE

Nädalaprogrammi seadistamiseks hoidke menüünuppu «M» 3 sekundit all.

Sündmus	Sümbol	Aeg		Temperatuur	
		Tehasesead	↑	Tehasesead	↑
Tööpäevad	1		06:00	20°C (68°F)	Vajutage «▲» või «▼»
	2		08:00	15°C (59°F)	
	3		11:30	15°C (59°F)	
	4		12:30	15°C (59°F)	
	5		17:00	22°C (72°F)	
	6		22:00	15°C (59°F)	
Puhkepäevad	1		06:00	20°C (68°F)	Vajutage «▲» või «▼»
	2		20:00	20°C (68°F)	

TÄPSEMAD SEADED

(soovitav kvalifitseeritud elektrik)

Väljalülitatud režiimis vajutage ja hoidke nuppu „M“ 3 sekundit all, et siseneda täpsemate seadistuste režiimi, seejärel vajutage uuesti nuppu „M“, et lülituda järgmisele režiimile. Täpsemate seadete salvestamiseks ja nende seadistamise režiimist väljumiseks vajutage «».

Tabel 2

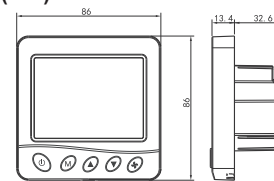
Kood	Funktsioon	Seadistamine (klõpsake "▲" või "▼")
0ADR	Pole kasutusel	
1ADJ	Temperatuuri kalibreerimine	Seadistage soovitud väärtus
2SEN	Aktiivse temperatuurianduri seadistamine	IN: ainult õhuandur OUT: ainult pörandaandur ALL: mõlemad andurid (tehase seadistus: OUT)
3LIT	Maks. pöranda temperatuuri väärtuse seadistamine	Vahemikus +5°C kuni +60°C (tehase seadistus: +35°C)
4DIF	Temperatuuri hüsteresi seadistamine	Vahemikus 0.5°C kuni 10°C (tehase seadistus: 1°C)
5LTP	Külmumise kaitse funktsioon	ON: sisse lülitatud OFF: välja lülitatud
6PrG	Nädala programmi valik	12345: 5 tööpäeva / 2 puhkepäeva 123456: 6 tööpäeva / 1 puhkepäev 1234567: 7 tööpäeva
8DLY	Pole kasutusel	
9HIT	Maks. temperatuuri väärtuse seadistamine	Vahemikus +5°C kuni +95°C (tehase seadistus: +50°C)
AFAC	Taastage kõik seadistused tehase vaikeseadistustele	Hoidke all "üles nool" nuppu 5 sekundit ja kõik seadistused taastatakse tehase vaikeseadistustele

TEMPERATUURIANDURI VIGA

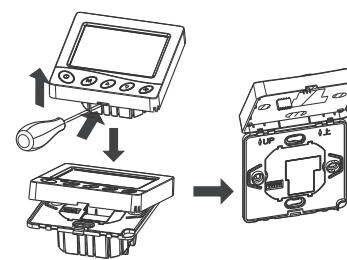
Palun valige temperatuurianduri jaoks õige töörežiim. Kui ekraanile ilmub E0 / E1 tõrge, lülitub regulaator seniks välja, kuni viga on kõrvaldatud.

E0: Anduri lühis / õhuandur on lahti ühendatud.
E1: Anduri lühis / pörandaandur ei toimi.

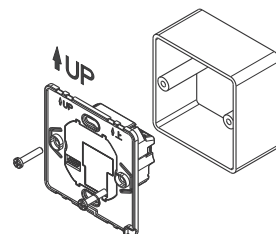
MÖÖTMED (MM)



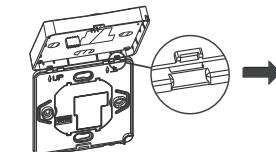
PAIGALDAMINE



1. Eemaldage kruvikeeraja abil termostaadi esikate.

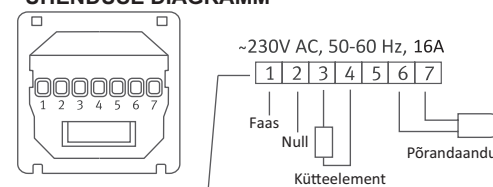


2. Ühendage juhtmed regulaatori kontaktklemmidega vastavalt ühendusskeemile. Soovitatav riba pikkus 7–9 mm.
3. Kasutage kruvikeerajat ja kruvisid, et kinnitada termostaadi tagumine (metallist) osa tagakarbi külge.




4. Kinnitage esikate lukustusühenduse kaudu.

ÜHENDUSE DIAGRAMM



ÜHENDAMINE WI-FI-VÖRGUGA

Wi-Fi režiimi seadistamiseks lülitage termostaat välja ja vajutage nuppu «» ja hoidke seda 3 sekundit all.



Termostaadile kaugjuurdepääsuks Wi-Fi kaudu laadige alla meie termostaadi põhine mobiilirakendus.
Rakendus on saadaval Google Plays Androidi jaoks ja App Store's iOS-seadmetele.

OHUTUSMEETMED

1. Termostaadi peab ühendama kvalifitseeritud elektrik.
2. Kõik tööd termostaadi paigaldamisel ja ühendamisel tuleb teha ilma toiteallika ühenduseta.
3. Kasutage termostaadi paigaldamiseks ainult plastist tagakarpi.
4. Termostaadi puhastamisel tuleb toide lahti ühendada, kui puhitate tolmuga mustust pehme lapiga või paberrätikuga. Ärge kasutage mingeid puhastusvahendeid ega tugevaid keemilisi lahusteid.

GARANTIIOHUSTUSED

Garantiaeg on 24 kuud alates müügikuupäevast. Garantii ajal on ostjal õigus toode parandada või välja vahetada, kui ilmnevad puudused, mis on tekkinud tootja süü, ning paigaldus- ja kasutusjuhendit on järgitud. Garantii kohustused ei kehti termostaadi talle, millel on mehaanilised kahjustused, samuti juhul, kui defekt tekkis selle seadme vale paigaldamise, ühendamise ja kasutamise tagajärjel

VANADE SEADMETE UTILISEERIMINE

Selle märgistusega seadmeid ei tohi panna üldjäätmete hulka. Need tuleb koguda eraldi ja kõrvaldada vastavalt kohalikele eeskirjadele.



www.grand-meyer.com