



SN-10 (SN-15, SN-20)



Программируемый терморегулятор с функцией удалённого доступа по сети Wi-Fi для управления тёплым полом.

- Современный дизайн терморегулятора с сенсорным управлением.
- Большой цветной LCD дисплей с расширенной индикацией и прогнозом погоды.
- Возможность ручного управления и программной установки до шести режимов (событий) на каждый день недели.

ТЕХНИЧЕСКИЕ ХАРАКТЕРИСТИКИ

- Напряжение питания ~230В (±10%), 50 Гц
- Коммутируемый ток 16 EU (20A EAC)
- Мощность, потребляемая регулятором при выключенной нагрузке, не более 1 Вт (1,5 Вт с вкл. Wi-Fi)
- Температура эксплуатации от -5°C до +50°C
- Пределы регулирования температуры от +5°C до +95°C (заводские от +5°C до +35°C)
- Гистерезис (настраиваемый) от 0,5°C до 10°C
- Степень защиты IP20
- Материал корпуса негорючий PC

СИМВОЛЫ ДИСПЛЕЯ

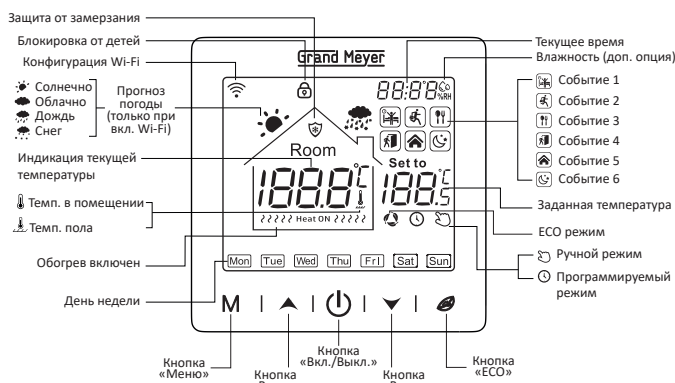


Таблица 1.

События	Символы	Время		Температура	
		Заводская настройка	↕	Заводская настройка	↕
Будни	1	☀	06:00	Нажмите «▲» или «▼»	20°C
	2	☁	08:00		15°C
	3	☔	11:30		15°C
	4	☁	12:30		15°C
	5	🏠	17:00		22°C
	6	☁	22:00		15°C
Вых.	1	☀	06:00	Нажмите «▲» или «▼»	20°C
	2	☁	20:00		20°C

ФУНКЦИИ


Ручной режим

Терморегулятор будет включать или выключать подогрев пола для поддержания заданной температуры все время, в независимости от действующей на данный момент программы.




Программируемый режим

Терморегулятор будет включать или выключать подогрев пола в зависимости от заданного времени и температуры по программе, в которой на каждый день недели можно установить до 6 событий обогрева. Эта программа будет повторяться каждую неделю.

ECO режим

Нажмите «», чтобы включить ECO режим и автоматически выставить температуру нагрева 18°C.

НАСТРОЙКА ТЕРМОРЕГУЛЯТОРА

- Нажмите кнопку меню «М» для выбора ручного или программируемого режима управления. Удерживайте кнопку меню «М» в течение 3 сек. для редактирования недельной программы.
- Кратковременно нажмите кнопку «» для включения-выключения терморегулятора.
- Удерживайте кнопку «» в течение 3 сек. для редактирования времени и даты.
- Кратковременно нажмите кнопку «▲» или «▼» для изменения заданной температуры на 0,5°C.
- Удерживайте одновременно в течение 3 сек. кнопки «▲» и «▼» для активации опции «Блокировка от детей» - появится значок «», при деактивации данной опции значок «» исчезнет.

НАСТРОЙКА ПРОГРАММИРУЕМОГО РЕЖИМА

Удерживайте кнопку меню «М» в течение 3 сек. для установки недельной программы (таблица 1).

РАСШИРЕННЫЕ НАСТРОЙКИ

(рекомендуется квалифицированный электрик)


В выключенном режиме удерживайте в течение 3 сек. кнопку меню «М», чтобы войти в режим расширенных настроек. Кратковременно нажмите кнопку «М», чтобы поэтапно перейти к следующей установке. Нажмите кнопку «», чтобы сохранить изменения и выйти из расширенных настроек.

Таблица 2.

Код	Функция	Установка (нажать «▲» или «▼»)
0Rdr	Не используется	
1Rdr	Калибровка температуры	Установите нужное значение
25Eh	Установка активного датчика температуры	A: только датчик воздуха BhF: только датчик пола RL: оба датчика (заводская настройка: BhF)
3LrT	Установка макс. значения температуры пола	От +5°C до +60°C (заводская настройка: +35°C)
4d,F	Установка гистерезиса температуры	От 0,5°C до 10°C (заводская настройка: 1°C)
5LrP	Система защиты от замерзания	00: Включена 0FF: Выключена
6PrC	Выбор недельной программы	12345: 5 рабочих/ 2 выходных 123456: 6 рабочих/ 1 выходной 1234567: 7 рабочих дней
8dLY	Не используется	
9HrT	Установка макс. значения температуры	От +5°C до +95°C (заводская настройка: +50°C)
RFRL	Сбросить все настройки на заводские	Удерживать «▲» 5 секунд и все параметры будут сброшены на заводские

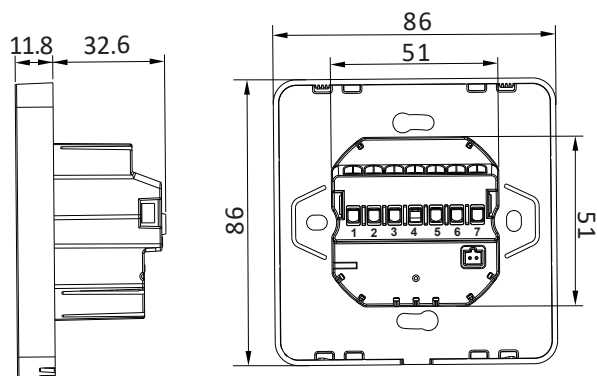


ОШИБКА ДАТЧИКА ТЕМПЕРАТУРЫ

Пожалуйста, правильно выберите тип работы датчика температуры. Когда на дисплее отображается ошибка E0/E1 регулятор будет выключен до устранения этой ошибки.

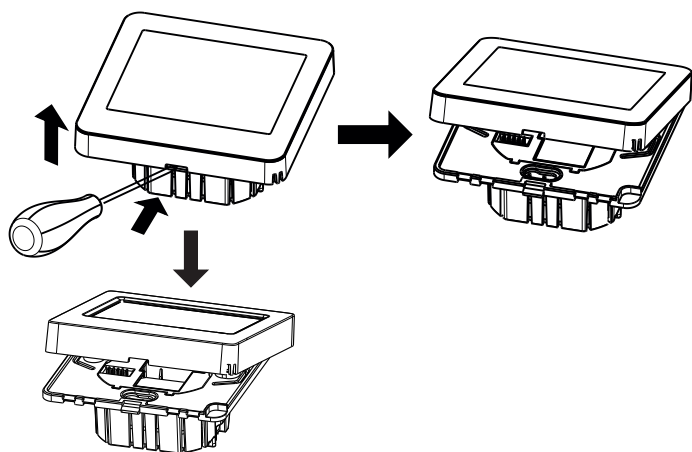
E0: Короткое замыкание датчика/отключен датчик воздуха
E1: Короткое замыкание датчика/отключен датчик пола.

РАЗМЕРЫ (мм)

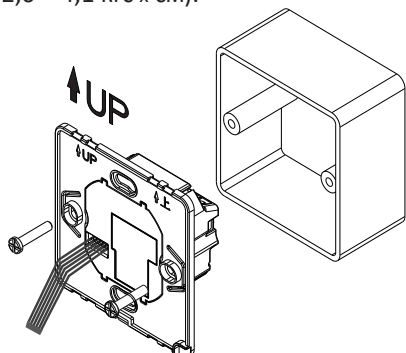


МОНТАЖ ТЕРМОРЕГУЛЯТОРА

1. С помощью отвертки снимите лицевую крышку терморегулятора, вставив отвертку в нижнюю щель.



2. Подсоедините провода к контактным клеммам регулятора в соответствии со схемой подключения. Рекомендуемая длина зачистки проводов 7-9 мм.
3. С помощью отвертки и шурупов закрепите заднюю часть терморегулятора в монтажной коробке. Затем убедитесь, что корпус терморегулятора не деформирован. Предлагаемый крутящий момент составляет 0,2 – 0,4 Н x м (2,0 – 4,1 кгс x см).



4. Закрепите лицевую крышку через защелкивающееся соединение.

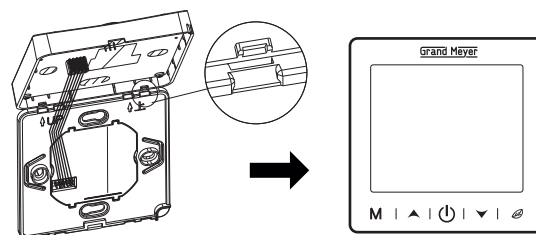
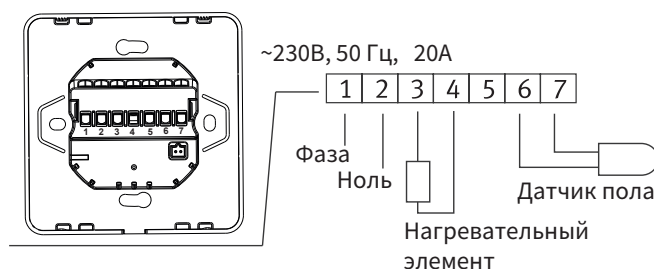


СХЕМА ПОДКЛЮЧЕНИЯ



ПОДКЛЮЧЕНИЕ К СЕТИ Wi-Fi

Для включения настроек Wi-Fi в выключенном состоянии нажмите и удерживайте в течение 3 сек. кнопку «».



Для удаленного доступа к терморегулятору по сети Wi-Fi скачайте адаптированное под наш терморегулятор мобильное приложение Smart Life.

Приложение доступно в Google Play для Android и в App Store для iOS.

МЕРЫ БЕЗОПАСНОСТИ

1. Подключение регулятора должно производиться квалифицированным электриком.
2. Все работы по монтажу и подключению регулятора следует проводить при отключенном напряжении питания.
3. Для монтажа регулятора использовать только пластмассовую монтажную коробку.
3. При чистке регулятора электропитание должно быть отключено. Пыль и грязь протирать мягкой тряпкой или бумажным полотенцем. Не используйте какие-либо чистящие средства или агрессивные химические растворители.